



> PROJET URBAIN . Quartier des Liserons - Nice (06)

Projet ANRU / Parcours / Espaces publics / Pôles publics / Equipements culturels et sportifs / Contraintes d'effondrement

Maitre d'ouvrage : Métropole nice cote d'azur

Responsable : Sabine Gras

Programme : NPRU LES LISERONS - Aménagement des espaces publics, résidentialisation, plan-guide, films, maquettes, assistance à la concertation (Techné Cité)

Mandataire : Jérôme Mazas - agence Horizons, paysage et urbanisme

Equipe : Puya paysage - Urbal terre et In Strada architecture et urbanisme - Bio-Div écologie - Cerretti, réseaux, sols, techniques diverse - CG Conseil circulation - Aret'Up films - Clutier, maquette

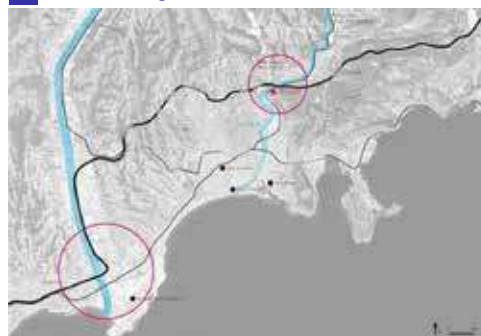
Superficie : 25 ha

Honoraires Tr. Ferme : 740 k€ - **Bons de commande :** 220 k€

Travaux : 7 M€

Période : début des études 2020 / en cours

→ La deuxième grande entrée de Nice

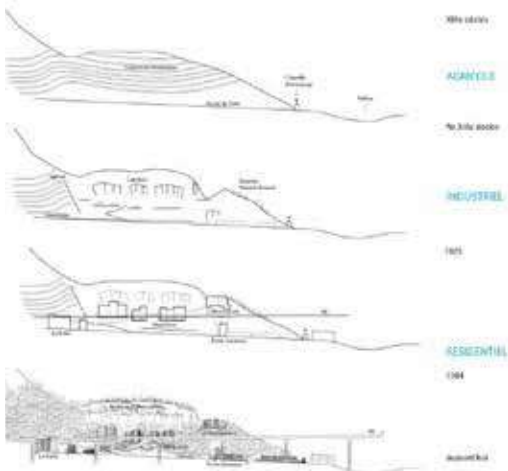


Les liserons sont connus dans toute la France, non pas pour la qualité de ses espaces publics mais pour la qualité du trafic qui s'y déroule !

L'enjeu ici est donc bien de changer l'image de cette cité de la 2ème entrée de Nice située au nord-est de la ville par la route de Turin, avec aussi par l'accès autoroutier qui rejoint l'Italie. Le dénivelé considérable qui sépare le haut du bas de la cité (Plus de 40 m) organise aujourd'hui une cité en 3 paliers successifs qui nous permettront dans les propositions, de définir presque trois entités distinctes. Nous créons de nouveaux liens et usages : un grand Parc au creux des tours, un boulevard urbain actif, un belvédère, le déroctage d'une partie de la falaise pour réouvrir vers la lumière les bâtiments les plus à l'ombre et nous recyclons ce produit du déroctage pour fermer le passage sous la bretelle, lieu de contrôles illicites. Une nouvelle cité verra le jour, réunie autour d'un parc à vocation agricole. L'ombrage restera présent mais sera probablement un atout pour rafraîchir naturellement de morceau de quartier.

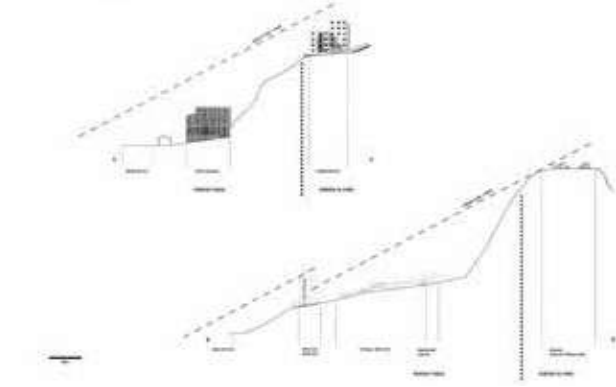


→ Historique d'aménagement du secteur



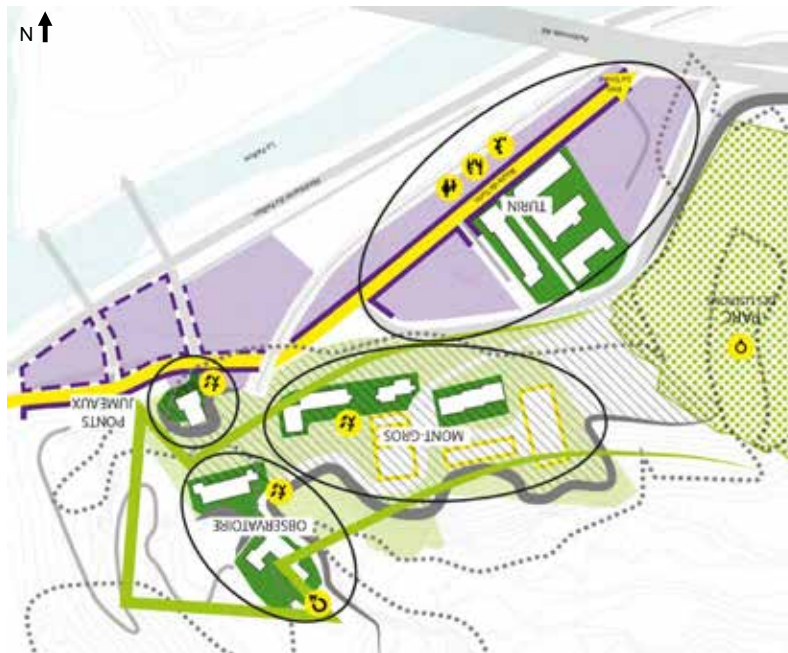
→ Habiter les Liserons : habiter l'ubac et la crête

Rapport à la falaise
Habiter l'ubac et la crête



Les enjeux du projet

➤ L'amélioration du cadre de vie



Amener de la qualité urbaine

D'un environnement routier à un quartier de Nice
Développer l'offre de service de proximité

Valoriser les espaces de nature

Le parc des Liserons et son prolongement sur la colline
Le traitement des délaissés

Optimiser le confort et la sécurité des espaces extérieurs

Ensoleillement – Chutes de blocs – Proximité falaise

Créer des espaces publics

En lien avec la qualité urbaine et avec la valorisation de la colline et le désenclavement

Aménager les pieds d'immeubles

Pour les résidences de l'entrée de ville et celles de la colline

Scénario d'intégration urbaine

